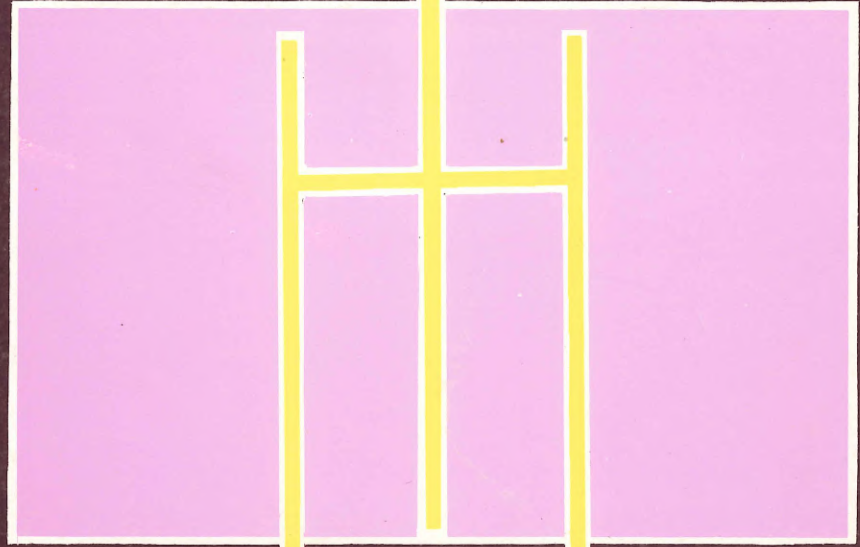


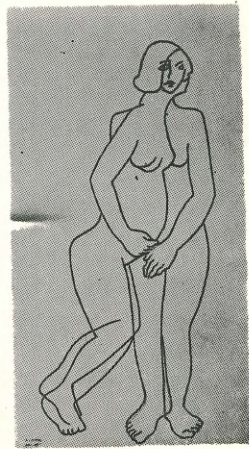
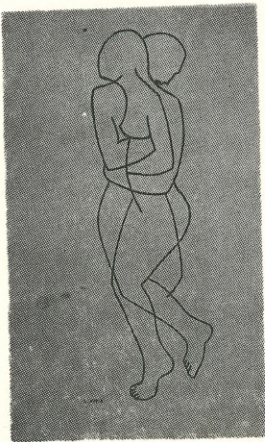
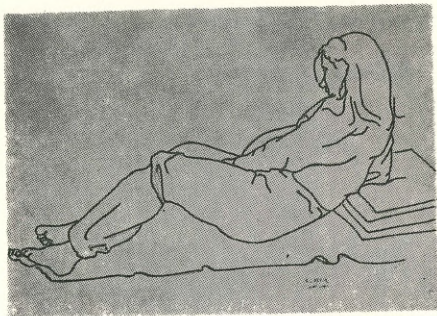
معرض خضن لـ ابي الحسن بن نصر بن بدير

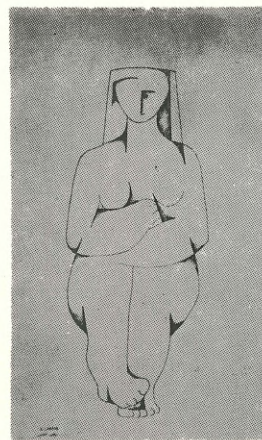
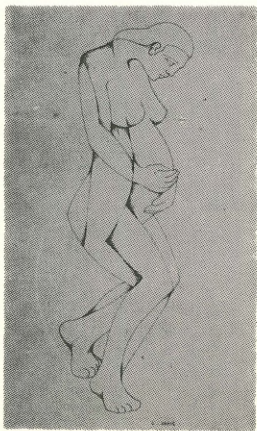
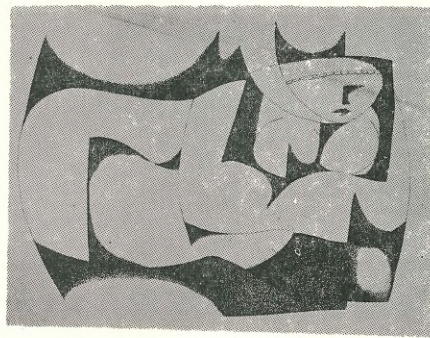


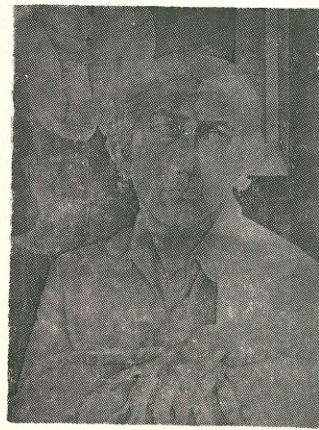
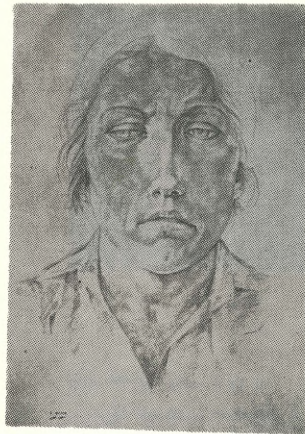
نقابة الفنون الجميلة

في القطر العربي السوري

صالة الشعب









كلمة النقابة

ليس لي نصير سايرت الحركة الفنية مدة طويلة من الزمن منذ كانت برعاً . . . وهي تتصدى لها وهي في عنفوان شبابها .
وليلي البرعم والتفتح استطاعت أن تحتل مكاناً بارزاً في الحركة الفنية فطريا وعربياً .
ومعرضها هذا يأتي الاول من نوعه في صالة الشعب ، فليلي الفنانة التي نعرفها قوية في صياغتها للعمل الزيتي ، متأسكة في تكويناتها ، انسانية في مواضيعها ، تفاجئنا اليوم بأعمال فيها الخطوط تنساب رشيقاً بعفوية ، رقيقة بدلال ، متحررة دون اسراف ، تنطلق ثم تنجم لتشكل موضوعاً شعبياً أو امرأة تهتز أحياناً لتربنا الفنانة جمال الحركة وأهميتها . . .
ونقابة الفنون الجميلة التي ساهمت الفنانة بها منذ بدايتها وشاركت في جميع معارضها ونشاطاتها داخل القطر تتمنى لها كل النجاح . . .

نقيب الفنون الجميلة في القطر

فيصل العجمي

معرض الفنانة ليلي نصير ليس مجرد «دراسات خطية» ، أو «استراحات فنية» . . . انه عالم فني متكامل بشخصية الفنانة ورؤيتها للواقع . . . عالم تم بتحرير من موضوعات اجتماعية وسياسية . وأنجز «خطياً» للتعبير عن تلك الموضوعات . . . وتحقق عبر القدرة على ترجمة الانفعالات بلغة الاختصار الخطي وإيقاعات حركية متنوعة . تتوزع بين ليوقة اقواس الاجساد الانسانية وانسيابيتها وبين صرامة التحليل الهندسي الذي نراه في بعض اعمال «الماوي» ، وهذه الخصائص التشكيلية والتصويرية نطل على تجربتين متميزتين في المعرض . . . في الاولى تسحرنا الفنانة برمافة حسنا وشاعرية خطوطها الدقيقة المكونة للكنتة الانسانية بحركتها وقيمتها التعبيرية . . . وفي الثانية تشدنا الى صيغة متميزة تعتمد التحليل الهندسي الاقرب الى طابع النحت وصلابته ورسوخه . . . وهي في النتيجة حركات داخلية نشد عمت الانسان . . . جوهره . . . معاناته . . . آلامه . . . لا مظاهره الخارجية . . .

انها ملاحم خطية متنوعة بموسيقاها وإيقاعاتها ورقصاتها . . . متباينة بروقتها وصلابتها ، حركتها وثباتها ، ليوتتها وقسارتها . . . او لنقل ملاحم تميرية بطلها الانسان ومادتها عبرية الفنانة الخطية .

خليل صفية

دمشق في ٢٠ / ٥ / ١٩٨٠

- ليلى نصير مواليد ١٩٤١
- خريجة كلية الفنون الجميلة بالقاهرة ١٩٦٣
 - عضو اتحاد الفنانين التشكيليين العرب
 - عضو نقابة الفنون الجميلة
 - اقامت معرضين شخصيين في كل من دمشق واللاذقية .
 - شاركت في المعارض العامة بالقطر منذ ١٩٦٤
 - المعرض السوري في لبنان ١٩٦٦
 - معرض الستين في بغداد ١٩٧٤
 - المعرض التجولي في اوربا ١٩٦٨
 - موسكو ٧٤ - ٧٦ - ٨٠
 - المعرض السوري في بودابست ٧٤ - ٧٩
 - المعرض السوري في صوفيا ١٩٧٤
 - المعرض السوري في الرباط ١٩٧٥
 - المعرض السوري في عمان ١٩٧٧
 - المعرض السوري في كراندا باليه - باريس ٧٩
 - المعرض السوري في ليبيا والكويت ٨٠
 - المعرض السوري في المركز الثقافي السوري في باريس عام ١٩٨٠
 - حصلت على برائة تقدير من وزارة الثقافة عام ١٩٦٨

EXPOSITION : LAILA NSAIR

ASSOCIATION DES BEAUX ARTS

SYRIE

SALLE DU PEUPLE

DAMAS, LE 20 MAI 1980

Sous le Patronnage du Ministre de la Culture et de L'Orientation Nationale

صمم الغلاف مأمون الحصي